

Központi kijelző kiszedése,
háttérvilágítás csere, LCD-
kijelző javítása.



Amikor az autó központi kijelzője nem megfelelően látható, vagy elkezd csikozódni akkor jól jöhet egy kis segítség, hogy hogyan is lehet megspórolni egy szervizlátogatást.



A kijelzőt megfogjuk és a nyíl irányában határozott mozdulattal felhúzzuk. Mikor kijött a helyéről egy kábelt látunk majd egy csatival és egy kiszedhetetlennek tűnő kábeltötegelővel. A csati tetején lévő pöcköt lenyomva a karocskát lehúzva ki is jön a csatlakozó, majd egy erősebb határozott mozdulattal kirántjuk a helyéről.



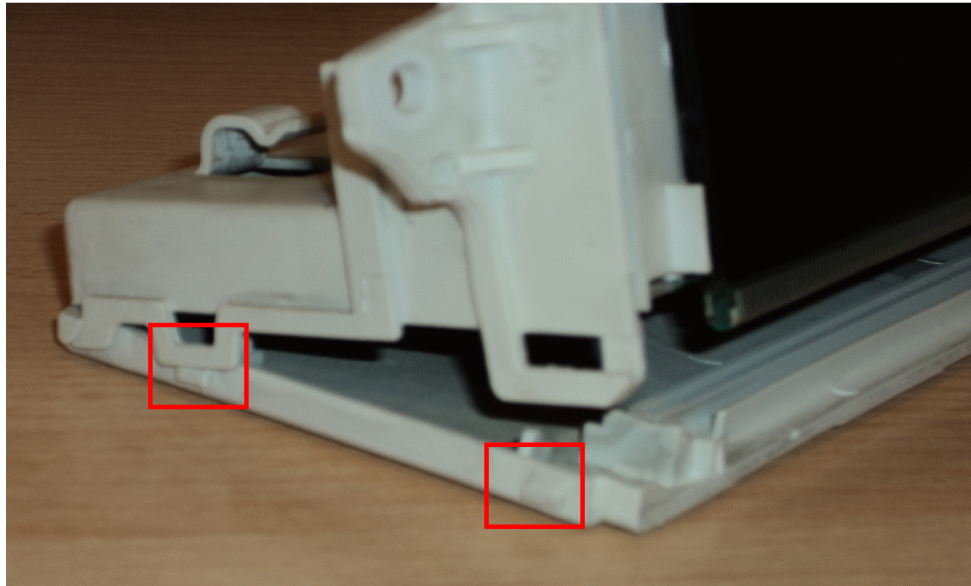
Csupán ezekre a szerszámokra lesz szükség.



A trox csavarokat kicsavarjuk, a fűleknél lassan kipattintgatjuk mindhárom kis fület. Megkapjuk a műszeregységet magát. Amennyiben valakinek csak kiment egy izzó az tovább ne is olvassa. A képen látható 3db csavaros csatlakozó aljzat, mindegyikben egy –egy darab rizs szemizzó. Elcsavarod, kiveszed, az izzót óvatosan kihúzod a foglalatból, beleteszel egy újat visszacsavarod, fordított sorrendben visszaszereled és meg is vagy. Viszont ha más bibi is van olvasd tovább.



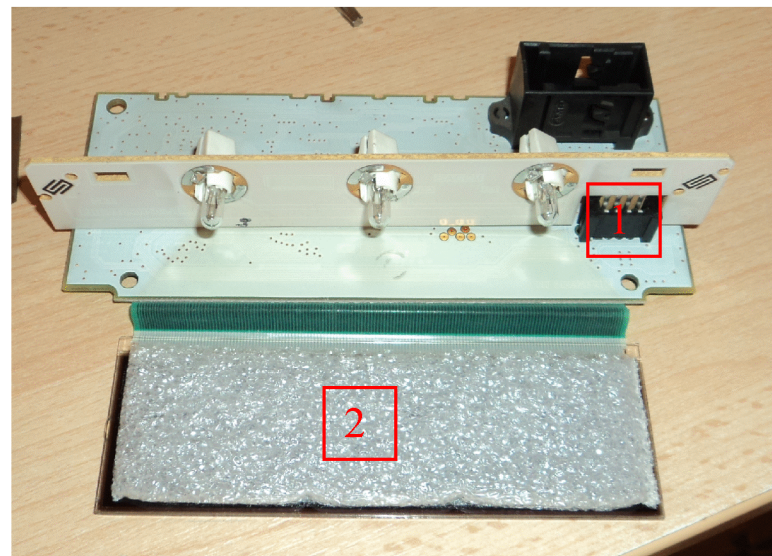
Amennyiben szeretnél háttérszínt változtatni, vagy kissé csikos a kijelző és megpróbálnád rendbe hozni, akkor gyerünk tovább.



Mindkét oldalon megtalálhatóak a képen látható fülek. Ezekkel már tényleg óvatosan kell bánni mert hamar törnek. Szóval ha sikerült eljutni a képen látható állapotig akkor jó. HA széthajtottad a műanyag burkolatot akkor meglátod a kijelzőt és annak alaplajját. Először a kijelzőt kell óvatosan kipattintani a helyéről, utána már egyszerűbb a dolog.



Az alaplap egy csatlakozóval (1) csatlakozik a háttérvilágításhoz, ezt egy határozott mozdulattal szét lehet húzni. Ez (2) elvileg neked narancssárga lesz, nekem azért fehér mert szép fehér a kijelzőm. Ennek segítségével tudod megváltoztatni a háttér színét.



A kijelző csíkoságán megpróbálhatsz segíteni, vagy bejön vagy nem, de nem kell legalább rögtön megijedni és szaladni egy újért. A szalag azon oldalait kell megfűkálni kicsit amik közvetlenül csatlakoznak az alaplaphoz illetve a kijelzőhöz.

